

Libre-service : Mettre à jour votre mot de passe

Objectif

Le présent guide de référence rapide décrit comment mettre à jour votre mot de passe lorsque :

- Vous avez reçu un rappel indiquant que votre mot de passe est sur le point d'expirer et que vous souhaitez le réinitialiser avant qu'il n'expire.
- Vous souhaitez utiliser un mot de passe différent de celui que vous avez choisi au départ.

Public cible

Ce guide est destiné aux utilisateurs qui sont actuellement inscrits à l'authentification multifacteur de Microsoft et peuvent accéder aux outils de réinitialisation du mot de passe en libre-service.

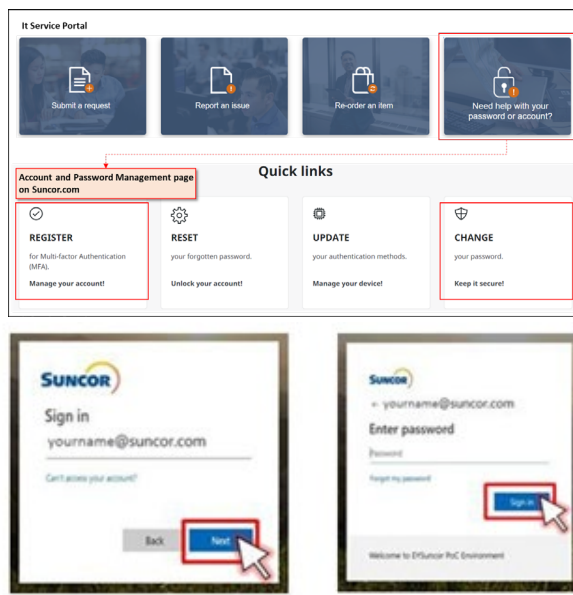
Étapes à suivre

Connexion

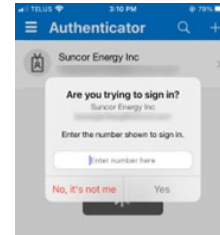
Remarque : Si vous avez oublié votre mot de passe, rendez-vous plutôt à la section [Réinitialiser votre mot de passe oublié](#).

Vous pouvez copier/coller l'un des liens suivants ou cliquez dessus pour vous rendre dans votre [portail des services TI](#) ou à la page [Gestion des mots de passe et des comptes de Suncor](#). Cliquez sur l'une des vignettes Liens rapides (comme illustré ci-dessous). Si vous devez vous connecter, effectuez les étapes 2 à 4 comme indiqué.

1. Rendez-vous à la page **Informations de sécurité** pour pouvoir vous déconnecter de partout :
[Mes connexions](#)
puis rendez-vous à l'étape 5
ou,
[Modifier le mot de passe](#)
puis rendez-vous à l'étape 8
2. Entrez votre compte et cliquez sur **Suivant**.
3. Entrez votre mot de passe et cliquez sur **Se connecter**.



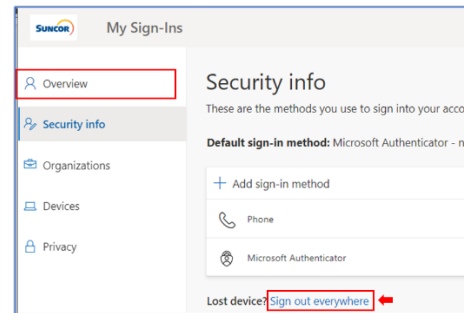
- Entrez le numéro qui s'affiche sur votre ordinateur dans l'application Authenticator, et appuyez sur **Oui**.



Accéder à la section de gestion des mots de passe

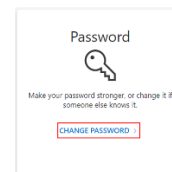
- Au bas du volet **Informations de sécurité**, cliquez sur **Se déconnecter de partout**.
- À gauche du volet **Informations de sécurité**, cliquez sur l'onglet **Vue d'ensemble**.

Le volet **Vue d'ensemble** s'ouvre et affiche votre compte et les vignettes d'informations cliquables.



- Trouvez la vignette Mot de passe et cliquez sur **CHANGER LE MOT DE PASSE**.

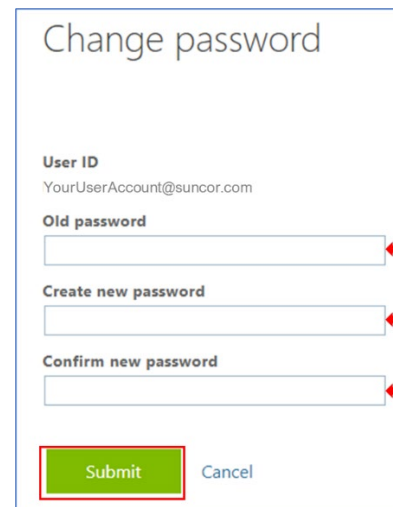
La boîte de dialogue **Changer le mot de passe** s'ouvre.



- Entrez votre **ancien mot de passe**.
- Saisissez et confirmez votre **nouveau mot de passe** en respectant les règles suivantes :

Password Rules:

- Be a minimum of 8 characters in length and a maximum of 14 characters in length
- Must contain at least one uppercase letter
- Must contain at least one lower case letter
- Must contain at least one number
- May contain at least one symbol (!@#\$%^&*()_~`{}|:;,<>?,./) but not a space
- Must not contain a simple sequence or pattern of characters or numbers (e.g. abcde, 12345, qwerty, aaaaa)
- Must not contain the user name or account name to which they apply
- Must not contain proper words or dictionary words of over 4 characters in length
- Must not contain reserved words (e.g. Suncor, Petro, Sunoco, Firebag)



- Cliquez sur **Soumettre**.

Vous pouvez maintenant ouvrir une session dans votre compte avec votre nouveau mot de passe.

N'oubliez pas : Tous les endroits/applications où vous vous connectez avec votre compte Suncor nécessitent le nouveau mot de passe. Si vous avez stocké des instances de votre mot de passe (non recommandé), enregistrez-les à nouveau lorsque vous y êtes invité.